



Un habitat adapté, évolutif et intégrant les technologies de l'information et de la communication pour l'autonomie tout au long de la vie.

Espace d'accueil, d'information et de conseils en aides techniques

Parcours de sensibilisation et de prévention

Banc d'essai des technologies pour l'autonomie dans le logement

Lieu d'échanges et de formation pour les professionnels

Le SQUARE DES AGES, un nouveau concept d'habitat sénior

L'appartement **Léna** a été conçu dans le cadre du Square des âges de « Lac de Maine » qui est un habitat locatif regroupé de 46 logements dont :

- 36 logements sont destinés à des personnes en situation de handicap ou de perte d'autonomie de 60 ans ou plus ;
- 10 logements sont destinés à des étudiants déficients sensoriels.



1

Les logements sont conçus pour être adaptés et évolutifs. Les locataires seniors, bénéficient d'un accompagnement qui sécurise, anime, crée du lien social et coordonne l'action des aidants.

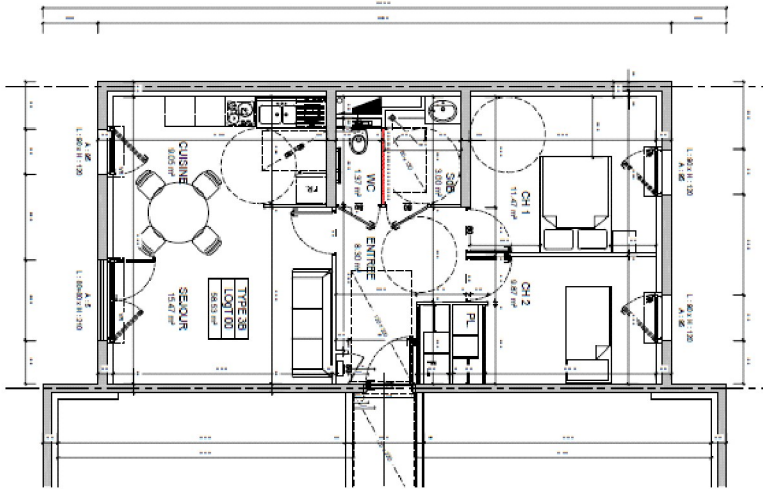
Ce concept se place clairement dans une logique d'habitat, distincte et complémentaire des dispositifs sociaux et médico-sociaux issus de la Loi 2002-2 du 2 janvier 2002.

Cette alternative de maintien à domicile "enrichi" se veut ouvert en priorité à des Personnes Âgées à revenus modestes. Il est donc conçu et organisé à des tarifs de loyers et de prestation d'accompagnement accessibles au plus grand nombre.



L'appartement Léna

L'appartement Léna est accessible, adapté et évolutif pour répondre aux contraintes de la perte d'autonomie qu'elle soit due au handicap ou la conséquence du vieillissement.



De type T3, l'appartement comprend plusieurs espaces de vie qui reproduisent les conditions d'un habitat standard avec la cuisine, le salon salle à manger, la salle de bain, la chambre et le bureau.

L'accessibilité a été pensée pour les espaces extérieurs, les communs et le logement.

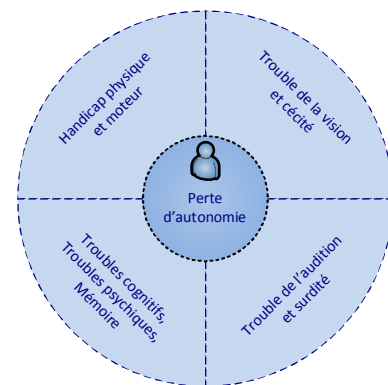
Equipé du système de contrôle de l'environnement « My Home Legrand », toutes les fonctions du logement : éclairage, volets roulants, chauffage, climatisation, visualisation des consommations, alarmes, portiers vidéo, diffusion sonore sont automatisées et pilotées localement ou à distance.

My Home intègre la technologie BUS/SCS qui peut être complétée pour des extensions par la technologie Radio/ZigBee®.

Le logement est adapté pour un confort universelle, intergénérationnel et en prenant en compte tous les handicaps et leur évolutivité.

Léna permet d'intégrer, d'évaluer et de montrer des technologies et solutions domotiques intelligentes pour assurer autonomie, confort de vie, sécurité, surveillance et assistance à domicile.

C'est aussi un lieu d'exposition, d'information, de préventions, de conseil et de formation pour les usagers et les professionnels de la compensation.



Les aménagements Léna

Les aménagements extérieurs

- **Cheminement** principal, cheminement depuis le stationnement : luminaire à détection de présence, sécurisation par suppression d'obstacles
- Aménagement spécifiques du **portillon et des portes** (commandes VIGIK, motorisation, porte à ouverture automatique, balises sonores, dispositif de commandes d'ouverture contrasté...)

L'accès au bâtiment et les parties communes

- **Repérage de l'entrée** (éclairage du sas d'entrée, indicateurs sonores du n° d'entrée, repérage et motorisation porte d'entrée).
- **Utilisation des équipements** (communication interphonie vidéo avec boucle magnétique de portier rue, boîte aux lettres à commande automatisée de la serrure, éclairage automatique avec détection de présence pour guidage permanent dans les couloirs, gestion des intensités lumineuses avec augmentation des niveaux d'éclairage à 150 Lux (contre 100 Lux réglementaires), commande automatisée des portes communes, sécurisation et repérage des espaces de déambulation, chemin lumineux permanent par une main courante éclairante au rez-de-chaussée.

Le logement

- **Gestion de la communication** avec l'extérieur Interphonie vidéo avec boucle magnétique et écran couleur,
- **Gestion des entrées** des accompagnants – conciergerie déportée (en-cours),
- **Gestion des informations de sécurité** (capteurs de débits d'eau, détecteur de fumée , alerte visuelle par flash lumineux, caméra d'alerte de chute (en-cours), cheminement lumineux permanent dans l'entrée, cheminement lumineux avec détection de présence dans les chambres et le salon/salle à manger/cuisine, détection de présence dans l'entrée)
- **Motorisation et commandes** (volets roulants motorisés, variateurs rotatifs pour la gestion de l'éclairage, contrasté et sur veilleuse, prises de courant commandées dans les chambres et la pièce de vie, porte d'entrée motorisée, ouverture VIGIK et bouton à l'intérieur, boîtier de commandes pour élaboration de scénarios (gestion éclairage, volets roulants, chauffage...), éléments de cuisine motorisés (plan de travail principal, meubles hauts), mitigeur thermostatique sur îlot central, mitigeur escamotable et commande déportée sur plan de travail principal, commande à distance de la hotte, portes à galandage salle de bain et pièce de vie.
- **Gestion de l'hygiène** (détection de présence sur points lumineux salle de bain, mitigeur thermostatique sur douche et à bras rallongé sur lavabo, barre de maintien contrastées et siège sur espace douche et WC).
- **Sécurité et prévention communication et appel** (Urgences), chutes, besoins urgents, alimentation, médication, mémoire.
- **lit médicalisé** avec capteurs de chute, d'humidité... et balises lumineuses.

Offre de service et partenariats dans le cadre de Léna pour la compensation de la perte d'autonomie, la santé et le bien vieillir chez soi

- **Intégration, essai et évaluation** de solutions technologiques dans le cadre de prestations ou de partenariat avec des fabricants ou des distributeurs ;
- Utilisation de Léna pour un **projet collaboratif de recherche et de développement** de solutions technologiques ;
- Utilisation de Léna pour un **projet collaboratif d'intégration** de technologies et de développement de scénarios autonomie, prévention de la santé, médication, éducation thérapeutique...;
- Présentation de technologies et d'aides techniques dans le cadre de l'activité du **Centre d'Information et de Conseils en aides Techniques** ;
- **Sensibilisation et/ ou formation initiale ou continue** (professionnels de la compensation, aidants naturels, aidants professionnels, personnels soignants, professionnels du bâtiment, collectivités...);
- **Mise à disposition** pour mener des expérimentations/des évaluations en lien avec le CHU d'Angers prévues dans le cadre d'une convention entre la MFAM/CENTICH et le CHU auprès :

*de sujet en bonne santé volontaire
dans le cadre de soin
d'une cohorte définie dans le cadre d'une expérimentation*

- Mise à disposition de LENA dans le cadre de projet de RD ou de recherche avec des industriels ou dans le cadre de projet collaboratif
- Mise à disposition de LENA pour mener des actions de communication, promotion, prévention, sensibilisation, formation.

Angers, juin 2012

This document was created with Win2PDF available at <http://www.win2pdf.com>.
The unregistered version of Win2PDF is for evaluation or non-commercial use only.
This page will not be added after purchasing Win2PDF.