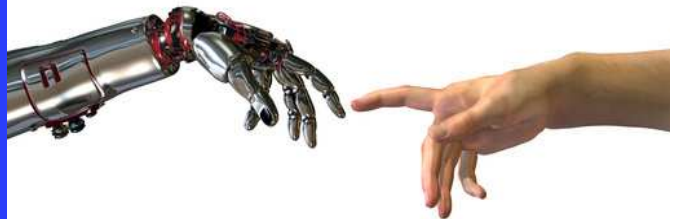


CENRob Les Athamantes Bât 2, 740 avenue des Apothicaires 34090 MONTPELLIER – France
Tél/Phone : + 33 4 67 72 40 68 – Email : contact@cenrob.org
www.cenrob.org

Une expertise au service du développement, de la diffusion et de l'utilisation de la Robotique d'Assistance à la Personne en situation de handicap et/ou en perte d'autonomie

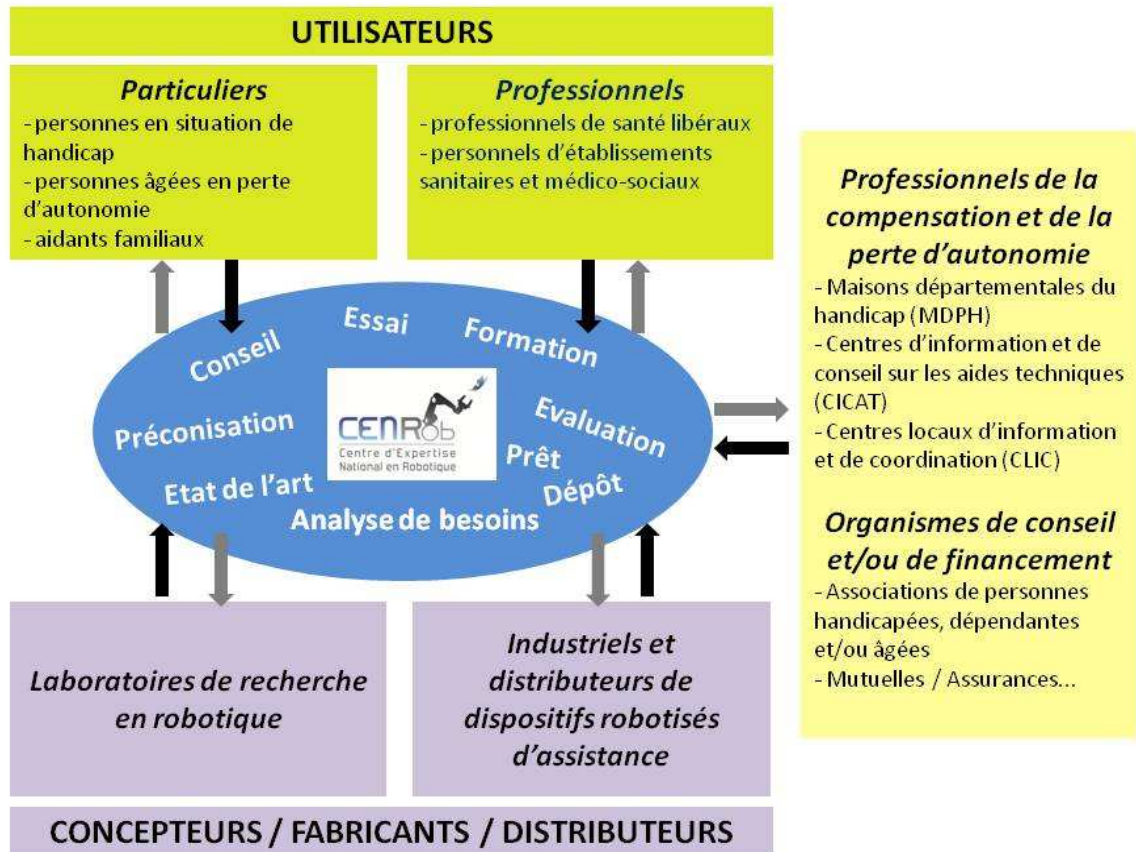


Porté par le Groupe Languedoc Mutualité, le **Centre National d'Expertise en Robotique (CENRob)** a été créé en mars 2011 pour traiter le thème de la ROBOTIQUE D'ASSISTANCE dans le cadre de l'expérimentation des Centres d'Expertises Nationaux sur les aides techniques initiée par la Caisse Nationale de la Solidarité pour l'Autonomie.

La vocation du CENRob est de **permettre d'améliorer l'autonomie et la qualité de vie des personnes en situation de handicap et/ou des personnes âgées** grâce à l'utilisation de dispositifs robotisés en accompagnant d'une part l'innovation dans le domaine de la robotique d'assistance et d'autre part la diffusion et l'usage de ces technologies.



Les missions du CENRob



La robotique a aujourd'hui les moyens de déployer des réponses technologiques pertinentes aux besoins des personnes dépendantes en leur permettant de réaliser seules des tâches qu'elles étaient auparavant dans l'incapacité de réaliser sans aide humaine. Elle offre aux aidants la possibilité de décliner autrement leur contribution dans les actes de la vie quotidienne et fournit aux professionnels de la rééducation les moyens d'optimiser leur prise en charge.

Le CENRob est à la fois :

- **Un Carrefour de l'information** exhaustive et relative aux solutions robotisées existantes, aux prototypes de laboratoire,
- **Une Passerelle entre les différents acteurs du développement de la robotique d'assistance** (cliniciens, ingénieurs, chercheurs, industriels, financeurs et usagers...),
- **Un Centre de Veille** sur les champs réglementaire, technologique et éthique...
- **Un lieu de Partage d'expérience** (formation, éducation, démonstration, méthodologie d'évaluation...).

Les prestations et domaines de collaboration proposés

Information :

- Prestations documentation
- Bases de données produits
- Veille technologique, réglementaire
- Informations relatives aux réseaux cliniques, laboratoires de recherche, industriels et distributeurs
- Informations relatives aux congrès, colloques et autres manifestations nationales ou internationales
- Appels d'offres

Analyse de risque d'usage :

- Analyses de risque de dispositifs non certifiés
- Définition de cadres d'utilisation sécurisée
- Conseils d'ergonomie, de conception et correction

Evaluation de l'usage :

- Mise en situation d'utilisation de dispositifs robotiques
- Modalités d'appropriation par l'utilisateur de dispositifs robotiques
- Modalités d'utilisation
- Etudes de l'impact sur la qualité de vie
- Méthodes d'apprentissage
- Evaluations techniques de dispositifs robotisés d'assistance (utilisabilité, fiabilité, reproductibilité, maniabilité, intuitivité etc.)
- Evaluations du service rendu et de la qualité de vie induite

Aide méthodologique :

- Elaboration de cahiers des charges et de spécifications fonctionnelles
- Repérage de normes applicables, labellisation et certification
- Rédaction de protocoles
- Montage et formatage de dossiers CPP (comité de protection des personnes)

Etat de l'art :

- Positionnement d'un produit ou d'un projet dans une vision globale du développement scientifique et du marché
- Rédaction d'Etats de l'Art

Analyse des besoins :

- Identification et spécification des besoins et des attentes des utilisateurs potentiels

Espace de formation... :

- au handicap (concept, classification etc.)
- aux applications potentielles de la robotique d'assistance à la vie quotidienne et à la rééducation
- aux solutions thérapeutiques existantes
- aux solutions technologiques existantes complémentaires ou alternatives
- à la méthodologie d'évaluation des besoins
- à la connaissance des interfaces homme/machine
- à la connaissance des systèmes ouverts
- à la connaissance des exigences éthiques et réglementaires

Espace de rencontre :

- Industriels, utilisateurs, aidants familiaux et professionnels
- Professionnels de la robotique (cliniciens, chercheurs, ingénieurs, industriels, fournisseurs/revendeurs)

Espace de préconisation, de conseil à

l'acquisition et à la prise en charge de dispositifs robotiques

Espace de découverte et démonstration :

- Maniement de dispositifs robotiques
- Organisation de journées thématiques

Espace de prêt :

- Mise à disposition de dispositifs robotiques pour les laboratoires scientifiques et/ou de recherche

L'organisation du CENRob



Conseil Stratégique

composé de représentants du Groupe Languedoc-Mutualité et de partenaires régionaux et nationaux

- définit la stratégie de développement du CENRob et son adéquation avec le cahier des charges de la CNSA
- valide les plans d'actions du Conseil Scientifique et de l'équipe opérationnelle

Conseil Scientifique

composé de cliniciens, chercheurs issus de la Médecine Physique et de Réadaptation, de la Gériatrie et de la Robotique ...

- élabore un plan d'actions pluriannuel
- accompagne l'équipe technique
- étudie les projets soumis au CENRob
- crée, renforce les liens avec les réseaux cliniques
- prépare le colloque CENRob
- développe une politique de communication et de diffusion de l'information

Equipe opérationnelle

coordonnée par un directeur opérationnel

- met en œuvre les plans d'actions

Conseil Stratégique du CENRob :

Présidente : Mme Catherine DARDÉ (**Groupe Languedoc Mutualité**)

Université Montpellier 1 : Pr. Jacques MERCIER

Université Montpellier 2 : Pr. Philippe FRAISSE

CHRU Montpellier : Mr. Philippe DOMY,
Médical : Pr. Isabelle LAFFONT

CHU Nîmes : Mr. Nicolas BEST, Médical : Pr. Jacques PELISSIER

INRIA : Mr. Bernard ESPIAU

CNRS : Pr. François PIERROT

EuroMov – M2H : Pr. Benoît BARDY

Conseil Scientifique du CENRob :

Président : Dr. Charles FATTAL (**CMN Propara**)

CHRU Montpellier : Pr. Hubert BLAIN

IBISC : Pr. Etienne COLLE

IURC : Pr. Jean-Pierre DAURES

Approche : Dr. Michel ENJALBERT

CHU Nîmes : Dr. Jérôme FROGER

INRIA : Mr. David GUIRAUD

Fondation Hospitalière Sainte-Marie : Pr. Gilles KEMOUN

CHRU Montpellier : Pr. Isabelle LAFFONT

CEA-LIST : Mr. Christophe LEROUX

EuroMov – Université Montpellier 1 : Pr. Denis MOTTET

ISIR : Pr. Véronique PERDEREAU

UMR 8119 : Dr. Agnès ROBY-BRAMI

SFTAG – Hôpital Charles Foix : Pr. François PIETTE

LIRMM : Pr. Philippe POIGNET

Telecom Bretagne : Pr. Christian ROUX

Groupe GEPETTO LAAS/CNRS : Dr. Philippe SOUERES

A.F.M. : Mr. Philippe VALLET

Equipe opérationnelle du CENRob :

Mme Christine EMICA : directeur de projet

Dr Charles FATTAL : médecin MPR

Catherine PETIT : ergothérapeute

Violaine LEYNAERT : ergothérapeute

Bénédicte CLEMENT : assistante / traductrice

Christine GILBERT : documentaliste